

**duo
fuse**[®]
the natural look



**BOIS COMPOSITE
POUR LE JARDIN**



AVANTAGES DU BOIS COMPOSITE

NE POURRIT PAS, NE SE FEND PAS

NON GLISSANT, SURFACE BROSSÉE

Pour un confort maximal et une apparence naturelle.

FACILE À INSTALLER ET À ENTREtenir

Il n'y a pas besoin de produits de traitement comme de l'huile, des produits de protection nocifs, pesticides,...

DÉCOLORATION MINIMALE AU DÉBUT, GARDE UNE PATINE NATURELLE.

Après quelques jours, le produit change légèrement de couleur. Il s'agit d'un processus naturel et temporaire. Une fois l'extraction de la lignine terminée, le produit reprend sa couleur d'origine.

ÉCOLOGIQUE ET RECYCLABLE

Le bois composite est une alternative durable et écologique au bois massif. Il est composé d'un mélange de farine de bois et de PVC. De ce fait il contribue à la protection et la conservation des forêts tropicales. La durée de vie dépasse celui du bois conventionnel et ensuite, le produit est complètement recyclable.

DE QUOI SE COMPOSENT LES PRODUITS COMPOSITES DUOFUSE®?

Duofuse® bois composite est composé d'un mélange de farine de bois et de PVC. De ce fait il a la chaleur et l'apparence du bois massif avec les avantages du PVC.

Ce matériel écologique et facile à entretenir est disponible en coloris bois et autres teintes de gris modernes.

L'Assortiment de la gamme Duofuse pour le jardin comprend tout d'abord des lames de terrasse de différentes tailles, couleurs et dessins afin de vous procurer un sol confortable et un espace de vie extérieur à l'aspect agréable.

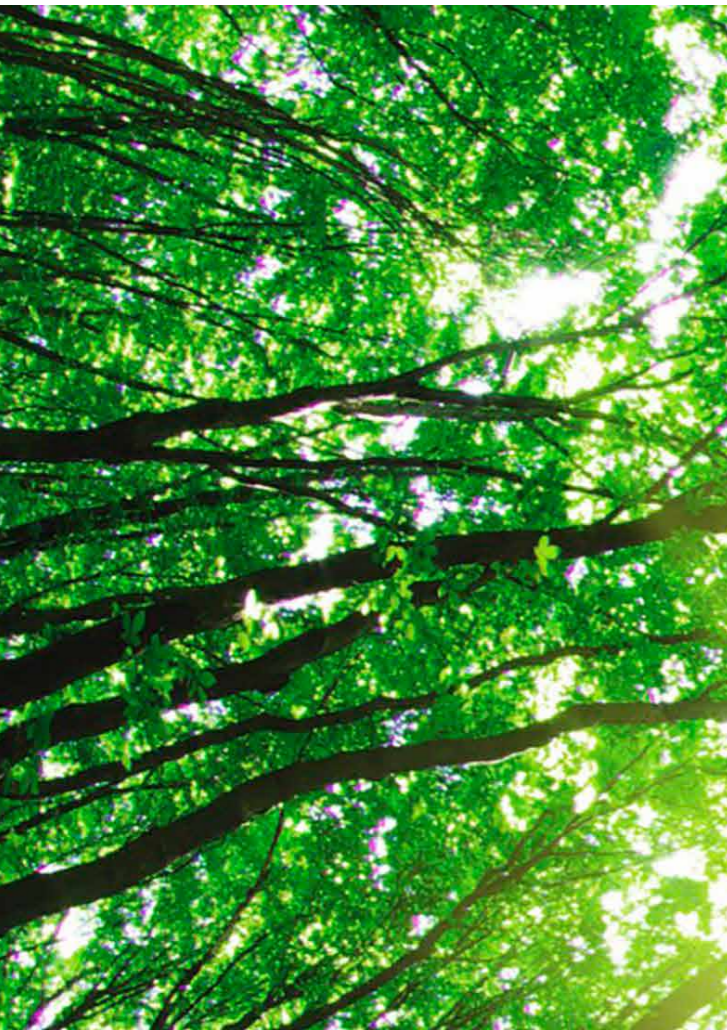
Pour séparer votre jardin ou patio, vous pouvez également choisir entre différents types de clôtures et écrans de jardin qui sont tous modulables et compatibles entre eux. Le système de lames à rainures et languettes donne à votre jardin une ambiance chaude et élégante.

L'écran "clôture latte", est un concept plus moderne aux lignes très design. La clôture quant à elle vous permet d'être chez vous tout en gardant un sentiment d'ouverture vers l'extérieur. Les lamelles en bois composite sont la solution esthétique pour profiter de votre jardin en toute intimité.

Tous les articles sont parfaitement compatibles car ils sont fabriqués à partir des mêmes matières premières et dans les mêmes couleurs.



WE LOVE NATURE



CERTIFIÉ PEFC

Plastivan est une entreprise certifiée PEFC par PEFC Belgium. Notre souci de l'environnement et le développement de produits durables nous ont permis de présenter ce certificat à compter d'aujourd'hui. Le bois composite de Duofuse se compose de 50% de farine de bois. Ce bois est originaire de forêts à gestion durable.

Cette farine de bois est mélangée, dans une installation de granulation qui nous est propre, à du PVC jusqu'à l'obtention de granulés WPC qui sont ensuite utilisés dans la production de lames de terrasse et palissades en bois composite. De cette manière, le procédé de fabrication est totalement intégré depuis la production des matières premières jusqu'aux produits finis. Grâce à cet investissement, nous contrôlons complètement le processus de production.





LAMES DE TERRASSE

FINITIONS

4 FINITIONS DIFFÉRENTES:
une rainure plus fine, une rainure plus large, brossée et structurée



DFD162
162x28x4000mm

DFDE162
162x28x4000mm



DFDS162
162x28x4000mm

DFD140
140x23x4000mm

AVANTAGES

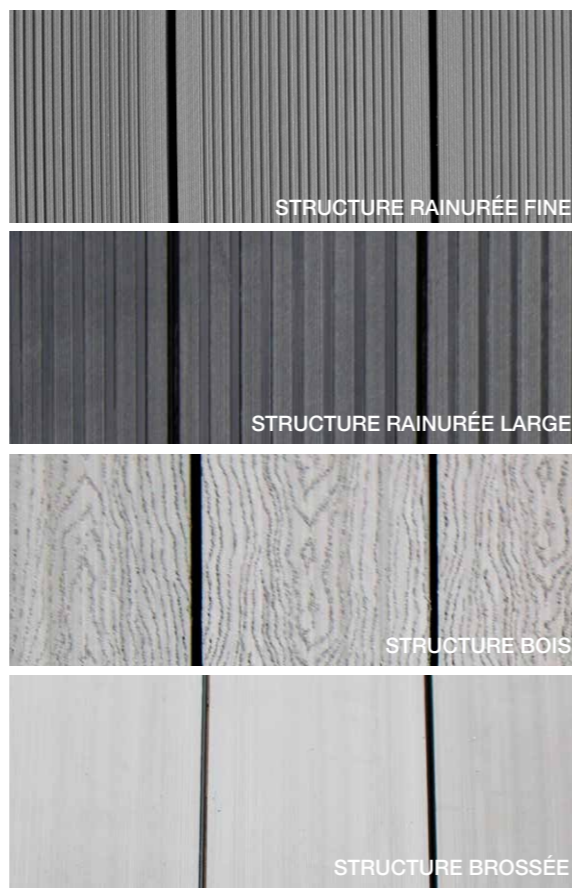
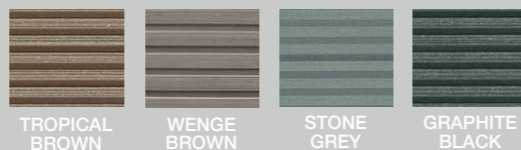
NE POURRIT PAS, NE SE FEND PAS
Si placé correctement, vous jouissez sans soucis pendant des années d'une terrasse en bois composite. Vous pouvez jouer et vivre à pieds nus en toute sécurité sur la terrasse.

NON GLISSANT, SURFACE BROSSÉE
Grâce au brossage de la surface des lames, celles-ci sont beaucoup moins lisse que des lames de terrasse en bois.

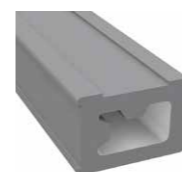
FIXATION INVISIBLE
Pas de vis ou clous apparents. Belle finition de votre plancher sans risque de se blesser. Grâce à la conception de nos fixations invisibles, les planches sont parfaitement fixées aux lambourdes en bois composite.

DIFFÉRENTES HAUTEURS POSSIBLES
La lambourde Duofuse® peut être placée sur deux hauteurs différentes de 35 mm ou de 48,5 mm du sol.

COULEURS



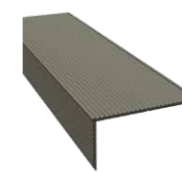
ACCESSOIRES



DFB048
Lambourde
PVC
48,5 x 35mm



DFS076
Plinthe
farine de bois &
PVC
76 x 10mm



DFLA076
Pofilé en L ALU
76 x 37 mm
GB (laque ral 7021)
SG (laque ral 7030)
TB (laque ral 8017)
WB (laque ral 8019)



DFC001
Clips simple

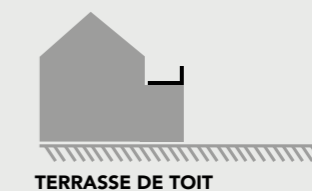
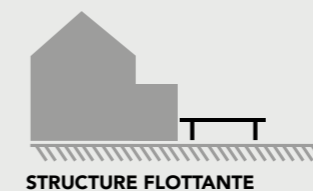
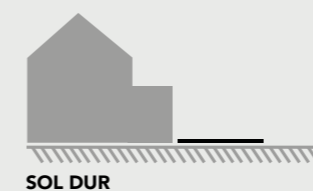


DFC002
Clips d'aboutage



DFC004
Clips de début et
de fin

APPLICATIONS





CONSTRUCTION AVEC LAMBOURDES EN ALUMINIUM

Un système facile, solide et durable

Notre système de construction avec lambourdes en aluminium permet un montage facile et rapide de nos lames de terrasse en bois composite Duofuse®. En outre, nos éléments de construction en aluminium Duofuse® sont également adaptés pour des éléments de terrasse pourvus d'une "rainure" d'une hauteur minimale de 3.5mm et d'une profondeur de 8mm.

GAIN DE TEMPS GARANTI AU MONTAGE

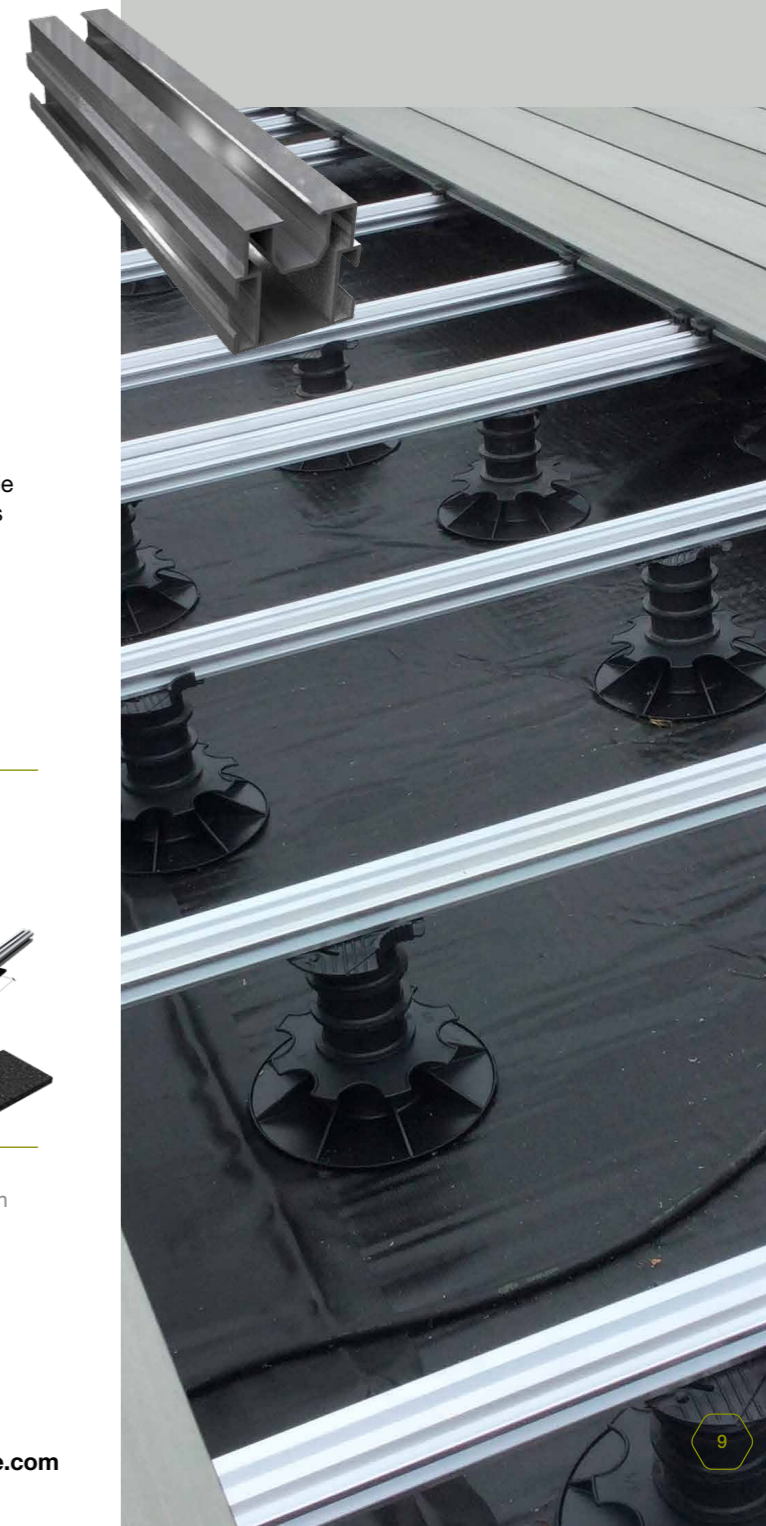
Avec le système de construction en aluminium Duofuse®, vous économiserez 50 % de votre temps en comparaison de tout autre système traditionnel à fixer.

IDÉAL POUR LES POSES FLOTTANTES

Ce système est parfaitement adapté pour les cas où l'ossature doit rester flottante. Le système de construction en aluminium Duofuse® est parfait pour ceux qui installent de manière efficace, durable et pour un bon rapport qualité-prix.

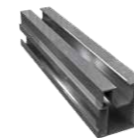
AVANTAGES

- Pose plus rapide
- Lambourdes rectilignes
- Légères
- Dimensions fixes
- Résistant aux intempéries (humidité, froid, chaleur,...)
- Montage facile
- 100 % recyclable
- Pas de pré-forrage
- Fixations invisibles



ACCESSOIRES

Le système se compose d'une lambourde en aluminium recyclé de 40 x 40mm (l x h), d'un clips en PVC ajustable en hauteur avec vis inox et autres accessoires.



DFBA040
Lambourde alu
Hauteur 40mm
Largeur 40mm
Longueur 4m00



DFC005
Clips synthétique
(vis inox compris)



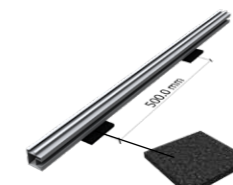
DFC006
Clips de début et de fin inox



DFJP
Pièce de jonction
(vis avec écrou compris)



DFMC
Coin multifonctionnel
(vis avec écrou compris)



DFR90X90
Dalle de protection en caoutchouc
Hauteur 8mm
Largeur 90mm
Longueur 90mm

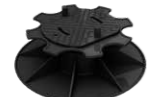
PLOTS EN POLYPROPYLENE

Pour des poses plus élevées ou pour le placement sur toit, vous pouvez utiliser des plots en polypropylène qui permettent de surélever votre terrasse de plus de 200 mm.

Cependant, lors de l'utilisation de ces plots vous ne pouvez pas utiliser les lambourdes en bois composite, car celles-ci n'ont pas une structure portante.



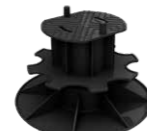
DFP35/50-70
Plot en polypropylène
Hauteur 35-50mm
Longueur 70mm



DFP50/80-70
Plot en polypropylène
Hauteur 50-80mm
Longueur 70mm



DFP80/110-70
Plot en polypropylène
Hauteur 80-110mm
Longueur 70mm



DFP110/140-70
Plot en polypropylène
Hauteur 110-140mm
Longueur 70mm



DFP140/170-70
Plot en polypropylène
Hauteur 140-170mm
Longueur 70mm



DFP-30
Rallonge plot
30mm



LAMES RAINURÉES - LANGUETTÉES

AVANTAGES

PLUS SOLIDE ET UNE DURÉE DE VIE PLUS LONGUE QUE LES CLÔTURES EN BOIS

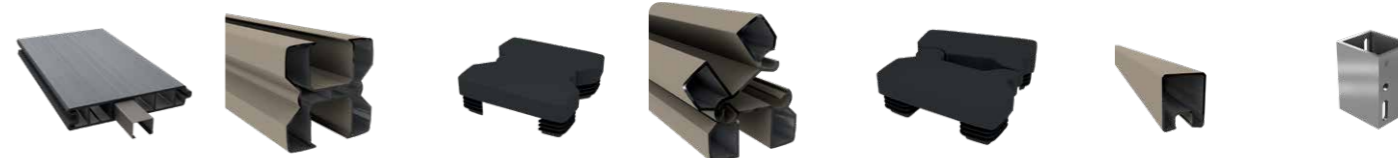
UNIVERSEL ET MODULABLE

Les hauteurs varient de 15 cm à 195 cm. Grâce aux profilés en U adaptés, vous pouvez fixer vos planches au poteau dans 4 directions. La dimension standard est de 180 / 200 cm, les planches peuvent être découpées aux dimensions souhaitées.

APPLICATION

Peut être utilisé pour écrans de jardin, l'aménagement ou la séparation dans un jardin, comme matériel de base pour un abris de jardin, un carport, une remise, une porte, bacs de fleurs, boîtes aux lettres,...

ACCESSOIRES POTEAU EN ALUMINIUM



DF1B150

Planche 15 x 2,7 x 180/200 cm (renforcées avec profilés en acier galvanisé)

DF1PA82

Poteau en aluminium 8,2 x 8,2 x 300 cm GB (laque ral 7021) SG (laque ral 7030)

DF1CA8.2

Chapeau de fermeture poteau en aluminium 8,2 x 8,2 x 2,8 cm (synthétique noir)

DF1PA41

Poteau charnière en aluminium 8,2 x 8,2 x 300 cm GB (laque ral 7021) SG (laque ral 7030)

DF1CA4.1

Chapeau de fermeture poteau charnière en aluminium 8,2 x 9 x 2,8 cm (synthétique noir)

DF1UA28

Profilé en U aluminium 2,8 x 3,5 x 180/200cm GB (laque ral 7021) SG (laque ral 7030)

DF1SUPA

Support aluminium (À utiliser en combinaison avec le profilé en U aluminium DF1UA28 comme profilés de support)



DF1UA42

Profilé en U aluminium pour poteau en aluminium pour soubassement en béton 4,2 x 200 cm GB (laque ral 7021) SG (laque ral 7030)

DFPHA15

Socle poteau interne pour poteau alu (15cm)

DFRT10X6

Bande caoutchouc 10 x 6 mm

DF1G2-1.00

Porte 100 x 2,7 x 180 cm 100 x 2,7 x 200 cm (avec charnières et serrure adaptées)

DF1PAG2-82

Poteau alu pour porte Hauteur 3m Largeur 82mm GB (laque ral 7021) SG (laque ral 7030)

DF1CAG2-8.2

Chapeau de fermeture pour poteau porte alu Longueur 148mm Largeur 82mm (synthétique noir)

ACCESSOIRES POTEAU EN COMPOSITE



DF1B150

Planche 15 x 2,7 x 180/200 cm (renforcées avec profilés en acier galvanisé)

DF1P90

Poteau 9 x 9 x 270/300 cm (consolidé avec une âme en aluminium)

DF1C11

Chapeau de fermeture Classic 11 x 11 x 1,7 cm (empêche les infiltrations d'eau)

DF1C09

Chapeau de fermeture Design 9 x 9 x 1,7 cm (empêche les infiltrations d'eau)



DF1U27

Petit profilé en U 2,7 x 3,5 x 182/202 cm (pour tenir les planches et comme profilé de finition)

DF1U42

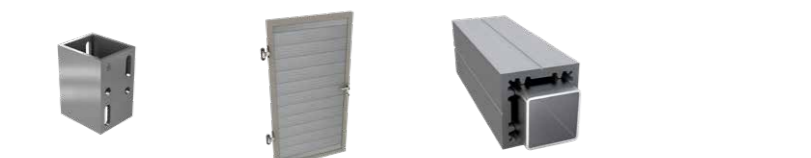
Grand profilé en U 4,2 x 3,5 x 182 cm (optionnel - pour soubassement en béton)

DFPH60

Socle interne pour poteau tube 6 x 6 x 60 cm sur socle 15 x 15 cm (optionnel pour montage invisible sur béton, terrasse,...)

DF1UA28

Profilé en U aluminium 2,8 x 3,5 x 180/200 cm GB (laque ral 7021) SG (laque ral 7030) TB (laque ral 8017) WB (laque ral 8019)



DF1SUPA

Support aluminium (À utiliser en combinaison avec le profilé en U aluminium DF1UA28 comme profilés de support)

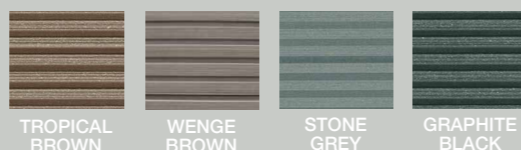
DF1G2-1.00

Porte 100 x 2,7 x 180 cm 100 x 2,7 x 200 cm (avec charnières et serrure adaptées)

DF1PG2-90

Poteau pour porte 9 x 9 x 300 cm (pour fixer la porte Duofuse)

COULEURS





PORTE

1 KIT COMPREND

- Serrure incorporée
- Gâche en inox
- Charnières en inox
- Poignée moderne en aluminium
- Entailles pour charnières
- La porte peut s'ouvrir vers la gauche ou vers la droite.

COULEURS



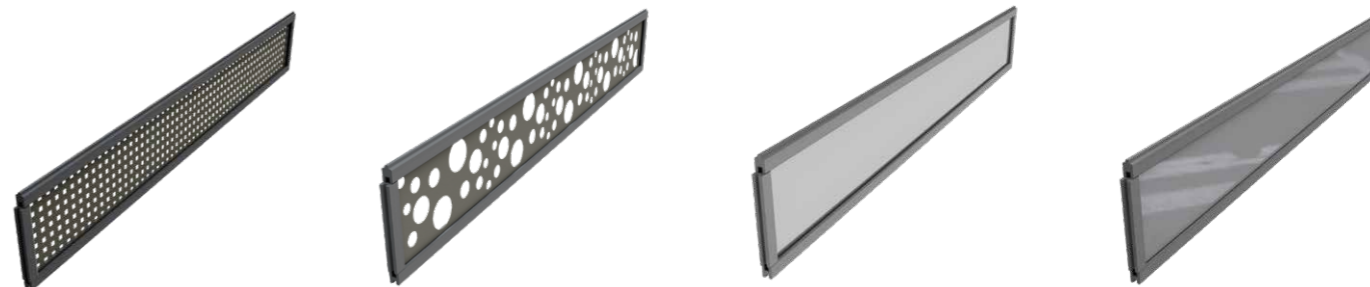
TROPICAL BROWN WENGE BROWN STONE GREY GRAPHITE BLACK

ACCESSOIRES



- | | | | | | |
|---|---|---|--|--|---|
| DF1G2-1.00
Porte
100 x 2,7 x 180 cm
100 x 2,7 x 200 cm
(avec charnières et serrure adaptées) | DF1PG2-90
Poteau pour porte
(farine de bois & PVC)
avec renforts en acier
Hauteur 3m
Largeur 90mm | DF1C11
Chapeau de fermeture
CLASSIC
(farine de bois & PVC)
Longueur 110mm
Largeur 110mm | DF1C09
Chapeau de fermeture
DESIGN
(farine de bois & PVC)
Longueur 90mm
Largeur 90mm | DF1PAG2-82
Poteau alu pour porte
Hauteur 3m
Largeur 82mm
GB (laque ral 7021)
SG (laque ral 7030) | DF1CAG2-8.2
Chapeau de fermeture
pour poteau porte alu
Longueur 148mm
Largeur 82mm
(synthétique noir) |
|---|---|---|--|--|---|

OPTIONNEL: PANNEAU DÉCORATIF



- | | | | |
|---|--|--|---|
| DF1AS
Kit déco square en aluminium laqué
30 x 0,6 x 200 cm
TB (laque ral 8017)
WB (laque ral 8019)
GB (laque ral 7021)
SG (laque ral 7030) | DF1AB
Kit déco bubbles en aluminium laqué
30 x 0,6 x 200 cm
TB (laque ral 8017)
WB (laque ral 8019)
GB (laque ral 7021)
SG (laque ral 7030) | DF1PT
Kit deco PMMA transparent
30 x 0,6 x 200 cm
TB
WB
GB
SG | DF1PO
Kit deco PMMA opaque
30 x 0,6 x 200 cm
TB
WB
GB
SG |
|---|--|--|---|

1 kit est composé de	profilé languetté - 1x 2m (finition en haut) profilé rainuré - 1x 2m (finition en bas) profilé rainuré - 1x 0,60m (finition des côtés)	profilés en caoutchouc profilé en caoutchouc 1 lame deco	instructions de pose
----------------------	---	--	----------------------





CLÔTURE LATTE

AVANTAGES

UNE CLÔTURE UNIQUE QUI COMBINE LE DESIGN ET LA DURABILITÉ.

Les lignes dessinées par les lattes donnent une toute autre perspective à votre jardin.

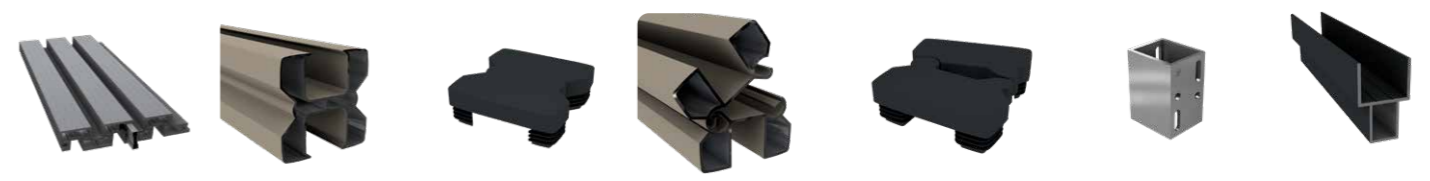
UNIVERSELLE ET MODULABLE

- Les hauteurs varient de 20 cm à 200 cm.
- Grâce au profilé en U adapté, vous pouvez fixer vos planches au poteau dans 4 directions.
- La dimension standard est de 200 cm, les planches peuvent être découpées aux dimensions souhaitées.

APPLICATIONS

Peut être utilisé pour écrans de jardin, l'aménagement ou la séparation dans un jardin, comme matériel de base pour un abris de jardin, un carport, une remise, une porte,...

ACCESSOIRES POTEAU EN ALUMINIUM

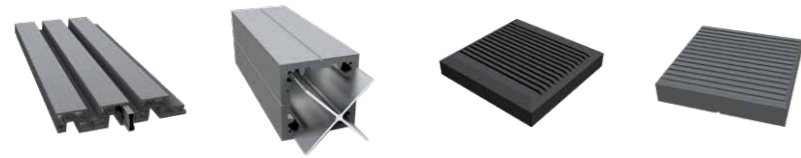


- | | | | | | | |
|---|---|---|--|---|--|---|
| DF4B200
Planche
20 x 4 x 200 cm
(renforcées avec
profilés en acier
galvanisé) | DF1PA82
Poteau en aluminium
8,2 x 8,2 x 300 cm
GB (laque ral 7021)
SG (laque ral 7030) | DF1CA8.2
Chapeau de fer-
meture
poteau en aluminium
8,2 x 8,2 x 2,8 cm
(synthétique noir) | DF1PA41
Poteau charnière
en alu
8,2 x 8,2 x 300 cm
GB (laque ral 7021)
SG (laque ral 7030) | DF1CA4.1
Chapeau de
fermeture poteau
charnière en alu
8,2 x 9 x 2,8 cm
(synthétique noir) | DF1SUPA
Support aluminium
(À utiliser en combinai-
son avec le profilé en U
aluminium DF4UBA40
comme profilés de
support) | DF1UA42
Profile en U
aluminium pour po-
teau en alu & planche
4,2 x 200 cm
GB (laque ral 7021)
SG (laque ral 7030) |
|---|---|---|--|---|--|---|

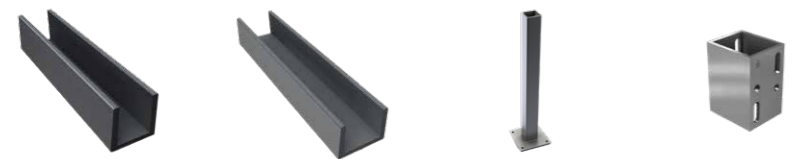


- | | | | | | | |
|--|--|--|---|---|--|--|
| DF4UTA40
Profile aluminium
haut
4 x 200 cm
GB (laque ral 7021)
SG (laque ral 7030) | DF4UBA40
Profile aluminium bas
4 x 200 cm
GB (laque ral 7021)
SG (laque ral 7030) | DFRT10X6
Bande caoutchouc
10 x 6 mm | DFPHA15
Socle poteau
interne pour poteau
alu (15cm) | DF1G2-1.00
Porte
100 x 2,7 x 180 cm
100 x 2,7 x 200 cm
(avec charnières et
serrure adaptées) | DF1PAG2-82
Poteau alu pour porte
Hauteur 3m
Largeur 82mm
GB (laque ral 7021)
SG (laque ral 7030) | DF1CAG2-8.2
Chapeau de fer-
meture pour poteau
porte alu
Longueur 148mm
Largeur 82mm
(synthétique noir) |
|--|--|--|---|---|--|--|

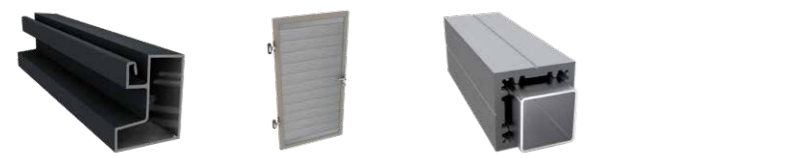
ACCESSOIRES POTEAU EN WPC



- | | | | |
|---|---|--|---|
| DF4B200
Planche
20 x 4 x 200 cm
(renforcées avec
profilés en acier
galvanisé) | DF1P90
Poteau
9 x 9 x 270/300 cm
(consolidé avec une
âme en aluminium) | DF1C11
Chapeau de
fermeture
Classic 11 x 11 x 1,7
cm (empêche les
infiltrations d'eau) | DF1C09
Chapeau de
fermeture Design
9 x 9 x 1,7 cm
(empêche les
infiltrations d'eau) |
|---|---|--|---|

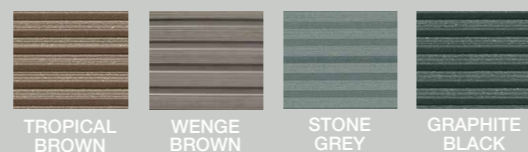


- | | | | |
|--|---|--|--|
| DF4U40
Profilé en U pour
clôture latte
4 x 5,5 x 202 cm
(pour rétracter les
planches et comme
profil de finition en haut
de la dernière planche) | DF1U42
Grand profilé en U
4,2 x 3,5 x 182 cm
(optionnel - pour
soubassement en
béton) | DFPH60
Socle interne pour
poteau tube 6 x 6 x
60 cm sur socle 15
x 15 cm (optionnel -
pour montage invisible
sur béton, terrasse,...) | DF1SUPA
Support ALU
(À utiliser en combinai-
son avec le profilé en U
aluminium DF4UBA40
comme profilés de
support) |
|--|---|--|--|



- | | | |
|---|---|--|
| DF4UBA40
Profile aluminium
bas
4 x 200 cm
GB (laque ral 7021)
SG (laque ral 7030)
TB (laque ral 8017)
WB (laque ral 8019) | DF1G2-1.00
Porte
100 x 2,7 x 180 cm
100 x 2,7 x 200 cm
(avec charnières et
serrure adaptées) | DF1PG2-90
Poteau pour porte
9 x 9 x 300 cm
(pour fixer la porte
Duofuse) |
|---|---|--|

COULEURS





CLÔTURE

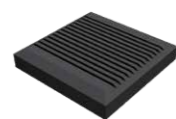
ACCESSOIRES POTEAU EN COMPOSITE



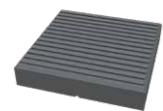
DF3B120
Planche
12 x 2,7 x 180 cm
(renforcées avec
profilés en acier
galvanisé)



DF1P90
Poteau
9 x 9 x 270/300 cm
(consolidé avec une
âme en aluminium)



DF1C11
Chapeau de fermeture
Classic 11 x 11 x 1,7
cm (empêche les
infiltrations d'eau)



DF1C09
Chapeau de fermeture
Design
9 x 9 x 1,7 cm
(empêche les
infiltrations d'eau)



DF1U27
Petit profilé en U
2,7 x 3,5 x 182/202 cm
(pour tenir les
planches et comme
profilé de finition)



DF3P27
Profilé intercalaire
2,7 x 3,5 x 180 cm
(permet de maintenir
un espace entre les
planches)



DFPH60
Socle interne pour
poteau tube 6 x 6 x 60
cm sur socle 15 x 15
cm (optionnel - pour
montage invisible sur
béton, terrasse,...)

AVANTAGES

PLUS SOLIDE ET UNE DURÉE DE VIE PLUS LONGUE QUE LES CLÔTURES EN BOIS OU BÉTON.

UNIVERSELLE ET MODULABLE
Hauteur possible de 12 cm jusqu'à 200 cm.
Le nombre de planches et l'espace entre les planches sont modulables.

APPLICATION
Peut être utilisé comme clôture ou barrière pour prairie, jardin, devanture, manège,...

Les clôtures peuvent être combinées avec le système d'écran à lames rainurées - languettées:

- La partie inférieure de l'écran peut alors être fermée et la partie supérieure réalisée au moyen de planches ajourées de clôture.
- Combinaisons entre écrans fermés et clôtures ouvertes.
- Grâce au profilé en U adapté, vous pouvez fixer vos planches au poteau dans 4 directions.
- La dimension standard est de 180 cm.
Les planches peuvent être découpées aux dimensions souhaitées.

COULEURS



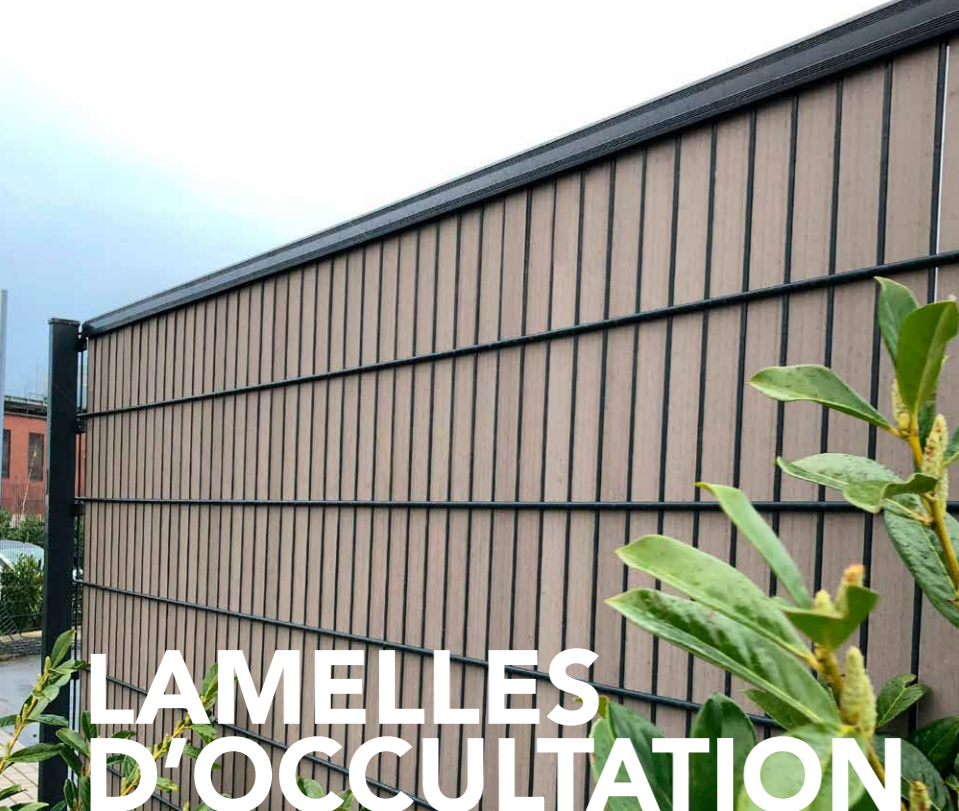
CLÔTURE

L'alternative modulaire et durable aux clôtures en bois ou en béton.

Duofuse vous offre la solution idéale pour clôturer d'une manière élégante et champêtre votre jardin ou pour garder chevaux, moutons et autres animaux dans la prairie. Les clôtures en bois composite Duofuse sont dans tous les cas plus solides et plus durables que les clôtures en bois, d'autant plus qu'elles ne pourrissent pas, même dans les conditions les plus humides.

En outre, elles sont beaucoup plus esthétiques et intemporelles que les clôtures en béton. Les poteaux peuvent être placés dans le sol ou, par exemple, au-dessus d'un muret bas. Comme les barrières de prairie de Duofuse ne nécessitent aucun entretien, vous pouvez consacrer plus de temps à vos animaux.

**MADE
IN
BELGIUM**



LAMELLES D'OCCULTATION

AVANTAGES

QUALITATIVES & ESTHÉTIQUES

INTIMITÉ PRÉSERVÉE

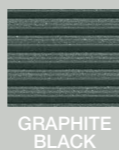
PROTECTION CONTRE LE VENT

INSONORISANT

DIFFÉRENTES LARGEURS ET LONGUEURS
Les lattes sont disponibles en 4 largeurs différentes: 30 mm, 35 mm, 43 mm et 47 mm.

Les longueurs standards sont: 1030 mm, 1230 mm, 1530 mm, 1630 mm, 1730 mm, 1830 mm, 1930 mm & 2030 mm

COULEURS



ACCESSOIRES



DFPR30/ DFPR35/ DFPR43/ DFPR47
Lamelle d'occultation
30/35/43/47 x 1030/1230/1530/1630/
1730/1830/1930/2030 x 3 mm

DFPRB
Clip
Synthétique
12 x 12 x 14 mm
BL noir



DFPR36
Profilé de fixation en V petit
3,6 x 2 x 247 cm
GB = BL noir
WB = BR brun

DFPR44
Profilé de fixation en V grand
4,4 x 2,6 x 247 cm
GB = BL noir
WB = BR brun

DFPR49
Profilé haut PVC petit
4,9 x 1,8 x 247 cm
GB = BL noir
WB = BR brun



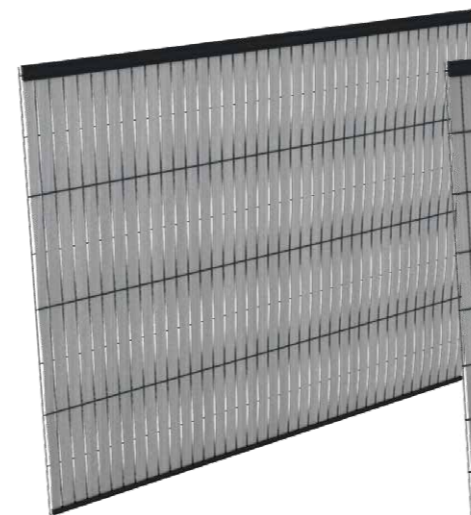
DFPR49L
Profilé haut PVC grand
4,9 x 2,3 x 247 cm
GB = BL noir
WB = BR brun

DFPR22
Profilé bas PVC petit
2,2 x 1,8 x 247 cm
GB = BL noir
WB = BR brun

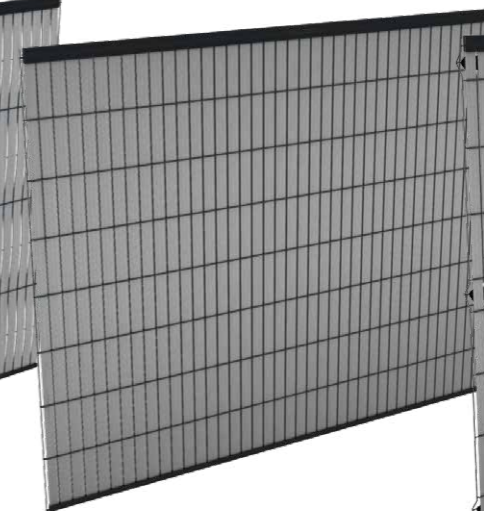
DFPR22L
Profilé bas PVC grand
2,2 x 2,3 x 247 cm
GB = BL noir
WB = BR brun



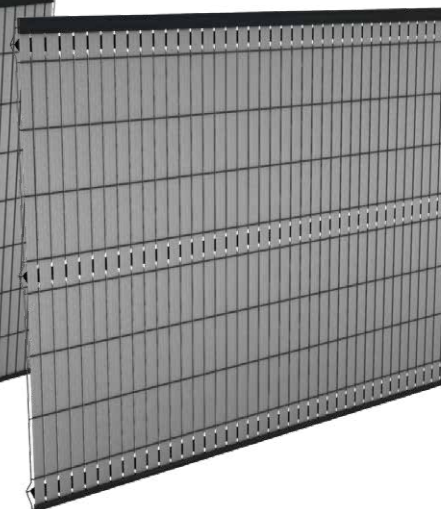
3 MÉTHODES DE POSE DIFFÉRENTES



PANNEAU RIGIDE
Tresser



PANNEAU DOUBLE FIL (2D)
Insérer



PANNEAU AVEC PLIS (3D)
Insérer avec profilé de fixation



LAMELLES D'OCCULTATION

Ces lamelles en bois composite sont la solution esthétique pour profiter de votre jardin en toute intimité. Elles sont faciles à entretenir et à placer vous-même.

Elles garantissent non seulement l'intimité nécessaire, mais assurent également une protection contre le vent et atténuent le bruit de la rue.

Les lamelles sont disponibles en différentes largeurs et longueurs afin de s'intégrer dans les systèmes actuels de panneaux rigides en fil métallique.

Les profilés auxiliaires disponibles garantissent également une finition parfaite.

**PRIVACY
MEETS
COMFORT**

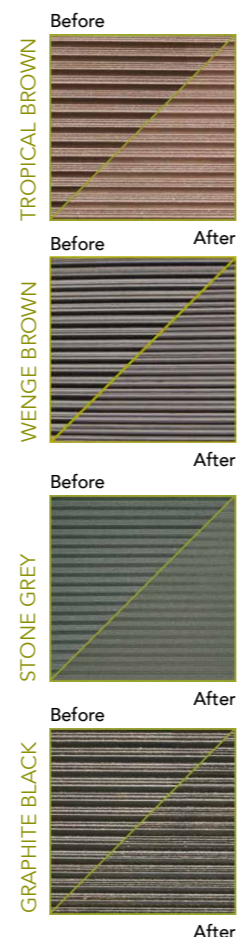
TEINTES SATURÉES

Après quelques jours, le produit change légèrement de couleur. Il s'agit d'un processus naturel et temporaire. Une fois l'extraction de la lignine terminée, le produit reprend sa couleur d'origine.

L'origine du changement de couleur vient de la composition du bois composite qui comprend 50% de PVC et 50% de farine de bois. La farine de bois contenue dans les parois contient de la lignine qui ensemble avec la cellulose détermine la solidité du bois. De par le ponçage de la surface des planches durant le processus de fabrication, les fibres de bois se libèrent en surface et avec l'exposition des panneaux aux UV survient une légère décoloration. Une teinte jaune/verte apparaît dans les premiers jours d'exposition sur les couleurs Stone Grey et Graphite Black (anthracite). Une matière brunâtre se libère de la lignine restée en surface des panneaux suite à l'exposition aux UV et à la pluie. Cette matière est complètement inoffensive et provoque uniquement un changement de couleur temporaire. Ce phénomène peut également provoquer l'apparition de taches ou d'auréoles sur les profils. Au plus les planches seront lavées par la pluie, au plus vite la lignine disparaîtra des parois et le produit reprendra alors après quelques semaines sa couleur d'origine. Si vous souhaitez accélérer ce processus, vous pouvez arroser régulièrement et abondamment le produit.

Les planches décolorées durant le stockage en extérieur peuvent parfaitement être placées avec d'autres planches non encore sujettes au processus de changement de couleur. Après quelques temps, toutes les planches reprendront une couleur uniforme. Il peut y avoir de légères différences de couleur entre différentes séries de production étant donné que le matériel contient 50% de bois.

Concernant les lames de terrasse avec une structure bois, il est nécessaire de prendre en compte, que le grain et le contraste de cette structure pourront diminuer après un certain temps.



COULEURS DISPONIBLES

TROPICAL BROWN



WENGE BROWN



STONE GREY



GRAPHITE BLACK



Lames de terrasses, Lames rainurées-languettes, Clôture latte, Clôture, Lamelles d'occultation

Les couleurs et le brossage peuvent être différents d'une production à l'autre et ne sont dès lors pas contractuels. Il est donc déconseillé de mélanger des planches provenant de lots de fabrication différents. Vous pouvez retrouver la date de production sur chaque planche. Veillez à ce que toutes les planches soient placées dans la même direction (une marque en relief se trouve à l'intérieur de chaque planche afin d'indiquer le sens de pose).

ENTRETIEN

Duofuse® bois composite est facile à entretenir et l'utilisation de produit de protection n'est pas nécessaire. Pour un entretien normal, vous pouvez utiliser une brosse ou un nettoyeur à haute pression (max. 80 bar).

Un détergent doux peut être employé pour le nettoyage des lames. L'emploi d'une tête rotative (rotabuse) d'un nettoyeur à haute pression est à déconseiller.

Les taches de graisse et d'huile peuvent être éliminées au moyen d'un dégraissant à usage domestique. Pour les taches tenaces, utilisez de l'eau de Javel diluée (25% Javel à 10° et 75% d'eau). En aucun cas vous ne pouvez utiliser de solvant. Assurez vous toujours que les joints restent libres afin que l'eau ou l'humidité puisse s'évacuer.

En cas de taches :

1 Eliminer la tache immédiatement : c'est la meilleure situation. La tache ne peut ainsi ni sécher, ni pénétrer le produit. Nettoyer au savon et rincer à l'eau claire.

2 La tache n'est pas éliminée tout de suite : c'est la situation la moins favorable. La tache peut alors sécher et pénétrer dans la planche. Nettoyage en profondeur avec le nettoyeur à haute pression. Poncer dans le sens des rainures, la couleur se stabilisera après 6 à 10 semaines.





La garantie de Plastivan SA sur les lames de terrasse, lames rainurées-languettées, clôture latte et clôture Duofuse® est de 10 ans sur les caractéristiques mécaniques et contre les attaques de termites ou autres insectes. La garantie est basée sur l'expertise actuelle du produit et le respect des instructions de pose.

Plastivan SA décline toute responsabilité et annulera sa garantie en cas de non-respect des instructions de pose en vigueur au moment de la pose. Celles-ci sont disponibles sur le site web de Plastivan.

La garantie se limite à la fourniture du produit à remplacer. Les coûts de démontage et la pose du nouveau matériel ou autres coûts tels que les frais de transport sont exclus de la garantie.



INFO TECHNIQUE

DONNÉES TECHNIQUES ET TESTS SUR DUOFUSE® BOIS COMPOSITE (GÉNÉRALE)

Description test	Test effectué	Valeur	Unité
Densité à 20°C	EN ISO 1183-1 Method A	1,40	g/cm ³
Température point VICAT	NBN EN ISO 306 Method B	86,2	°C
Caractéristiques de traction			
Résistance à la traction à 23°C	NBN ISO 527-2	35,8	N/mm ²
Module d'élasticité en traction à 23°C	NBN ISO 527-2	6990	N/mm ²
Caractéristiques de flexion			
Résistance à la flexion σ_b	ISO 178	67,5	Mpa
Module d'élasticité en flexion E_b	ISO 178	6460	Mpa
Dureté Brinell, H_b	EN 1534	111	-
Coefficient de dilatation linéaire	ASTM D696	0,018	mm/m. °C
Classement à la résistance	EN 350	1	-
Stabilité des mesures par immersion dans l'eau			
Max. gonflement en épaisseur après 28 jours	EN 317	2,66	%
Extension maximale de la longueur après 28 jours	EN 317	0,31	%
La résistance au vieillissement, Changement de couleur	EN 513	≤ 2	sur l'échelle des gris
Vérification de variations dimensionnelles sous variation d'humidité			
de 65 % à 85 %	EN 1604	0,093	%
de 65 % à 30 %	EN 1604	0,135	%

DONNÉES TECHNIQUES ET TESTS SUR DUOFUSE® (LAMES DE TERRASSE)

Description test	Test effectué	Valeur	Unité
Variation de longueur en raison de contraintes internes	NBN EN 479	0,1	%
Dilatation par l'humidité	NBN EN 1087-1	< 0,75	%
Coefficient de frottement cinétique			
Echantillons secs	BN 86/6781-02	≥ 0,24	-
Echantillons embués	BN 86/6781-02	≥ 0,12	-
Echantillons huilés	BN 86/6781-02	≥ 0,08	-
Les propriétés anti-dérapantes	DIN 51130 PB-LF 40	R10	classe
Résistance d'abrasivité	EN ISO 5470-1	≤ 1000	mg
Comportement au feu lors de l'utilisation d'une sous-structure en aluminium	EN 13501-1	(voir ci-dessous)	-

	Graphite black	Stone grey	Tropical brown	Wenge brown
DFD140	B _{FL} - s1	B _{FL} - s1	B _{FL} - s1	B _{FL} - s1
DFD162	D _{FL} - s2	D _{FL} - s2	C _{FL} - s1	C _{FL} - s1
DFDE162	D _{FL} - s2	D _{FL} - s2	C _{FL} - s1	C _{FL} - s1
DFDS162	D _{FL} - s2	D _{FL} - s2	B _{FL} - s1	B _{FL} - s1

Absorption d'eau			
après 24 heures avec 23°C	EN 317	< 2	%
après 28 jours avec 23°C	EN 317	< 3,5	%
Résistance aux chocs			
DFD162 / DFDE162 à une température de 23°C	EN 477	5	J
DFD140 / DFDS162 à une température de 23°C	EN 477	15	J
DFD162 / DFDE162 à une température de 23°C	EN 477	4	J
Propriétés de flexion			
DFD162 - E modulus	EN 310	± 4100	N/mm ²
DFDE162 - E modulus	EN 310	± 4100	N/mm ²
DFDS162 - E modulus	EN 310	± 3500	N/mm ²
DFD140 - E modulus	EN 310	± 7200	N/mm ²
Flexion sous charge de 1kN portée de 400mm	EN 1533	1,41	mm
Flexion sous charge de 1kN portée de 500mm	EN 1533	2,31	mm
Résistance au point de charge	EN 12871	≤ 1000	N
Résistance à la rupture	EN 310	≤ 315	kg

DONNÉES TECHNIQUES ET TESTS SUR DUOFUSE® (LAMES RAINURÉES-LANGUETTÉES)

Description test	Test effectué	Valeur	Unité
Les charges de vent (résistance au vent)	NBN EN 12210	classe 4	-

*Plus détail: info@duofuse.com



duo
fuse[®] 
the natural look

produced by **PLASTIVAN**
info@duofuse.com • www.duofuse.com

 made in Belgium